

Der RiXmatic one lässt keine Wünsche offen:

Der Tageslicht-Tauchentwicklungsautomat entspricht allen heutigen Anforderungen eines modernen und effizienten Entwicklungsgerätes:

- **Integrierter Tageslichtvorsatz**

Entwicklung unter Tageslichtverhältnissen. Eine Dunkelkammer ist nicht erforderlich.

- **Automatischer Programmablauf**

Durch Drücken der Starttaste wird das Gerät gestartet. Zur Beendigung des Programmablaufes ist die Taste erneut zu drücken.

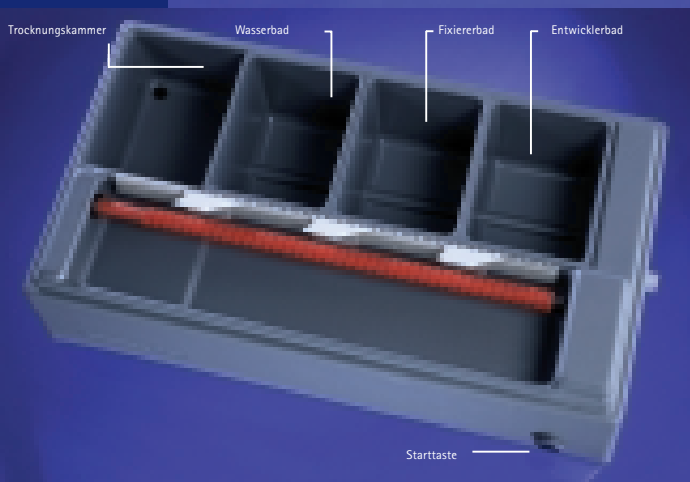
- **Elektronische Badheizung**

Die elektronisch gesteuerte Badheizung garantiert eine immer gleichbleibende Temperatur (+/- 0,1°C) und somit beste Bildqualität und optimale Lebensdauer der Ritter® Entwicklungskonzentrate (bis zu 12 Wochen pro Ansatz).

- **Automatische Filmtrocknung**

Sehr leistungsstarkes Heizungsgebläse für rasche und effiziente Trocknung der Filme

Der ideale Partner  
für intraorale Röntgenfilme:  
**RiXmatic one**



## INSTALLATION – EIN KINDERSPIEL

### Ansetzen und Wechseln der Konzentrate

Die Entleerung und Reinigung der Bädertanks ist sehr einfach und unproblematisch. Die verbrauchten Konzentrate werden durch Herausnehmen der Badbehälter in Entsorgungskanister abgefüllt, das verbrauchte Wasserbad wird dem Abwassernetz zugeleitet. Nach anschließender Reinigung der Badbehälter werden diese wieder in das Gerät eingesetzt.

# RiXmatic one

Warum RiXmatic one von Ritter?

#### Beste Lebensdauer

● Jedes verwendete Teil hat sich seit Jahren bewährt und ist extrem stabil ● Geringste Service-Kosten über viele Jahre hinweg ● extrem haltbar ● Minimale Wartung ● Keine teuren Reinigungshilfen notwendig ● Kein Austauschen von Rollensystemen, da Tauchentwicklung ● Beim Konzentrat-Wechsel nur kurzes Reinigen der Badbehälter und Antriebswelle notwendig ● Anspruchlos und sorgenfrei

#### Einzigartige Entwicklungskapazität

● Entwicklung von unendlich vielen intraoralen Röntgenfilmen ● Bis zu 18 intraorale Filme gleichzeitig ● Hohes Volumen, mit Vergnügen ● Beste Lebensdauer der Ritter®-Konzentrate ● Keine teure Regenerierung notwendig, da Tauchentwicklung ● Bis zu 12 Wochen pro Ansatz, somit wesentlich günstiger als andere Konzentrate (ca. 4 Wochen)

#### Einfachste Bedienung

● Über die Handeingriffe können die Filmhalter beladen und anschließend bequem in das Gerät eingesetzt werden. ● Unterbrechung und spätere Fortsetzung des Entwicklungsvorganges für eilige Diagnosen

#### Einzigtiger Preis

● Günstiger Anschaffungspreis  
● Reinigungs-, Wartungs- und Konzentratkosten minimal  
● Gesamt-Produktkosten über Lebenszeit sehr wirtschaftlich

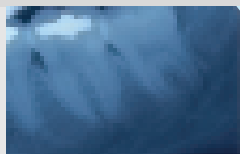
#### Technische Spezifikationen / Details RiXmatic one

Spannung	220 – 240 V
Frequenz	50/60 Hz
Leistung	250 W
Gewicht	ca. 7 kg
Abmessungen	60x32x33 cm (BxTxH)
Inhalt der Badbehälter	3 x 1,75 Liter
Gesamtdurchlaufzeit	ca. 7 Minuten
Farbe	Oberteil weiß, Unterteil grau



#### Entwicklungskonzentrat

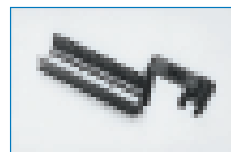
Das Ritter® Entwicklungskonzentrat ist exakt auf den Tauchentwicklungsautomaten abgestimmt und garantiert eine optimale Entwicklung. Die ideale Entwicklungstemperatur liegt bei 25°C. Dies und auch die Möglichkeit, die Bäder mit Deckeln abzudecken, ermöglichen eine Lebensdauer der Konzentrate von bis zu 12 Wochen (1 Ansatz).



#### INTRAORAL-FILM



Filmbügel RiXmatic one/two  
für alle Kleinformate



Status-Entwicklerkorb  
RiXmatic one/two  
für bis zu 18 Filme  
(2 x 3 cm und 3 x 4 cm)



## RiXmatic one

Der ideale Partner für intraorale  
Röntgenfilme. RiXmatic one von  
Ritter® steht für:

- Beste Lebensdauer
- Einfache Handhabung
- Wartungsarm
- Einzigartiger Preis

#### Systemerweiterungen

Ritter® bietet Ihnen den modernen dentalen Arbeitsplatz mit allen erforderlichen Systemerweiterungen und Optionen.

Fragen Sie Ihr Depot oder unsere Regional-Vertriebsleiter!